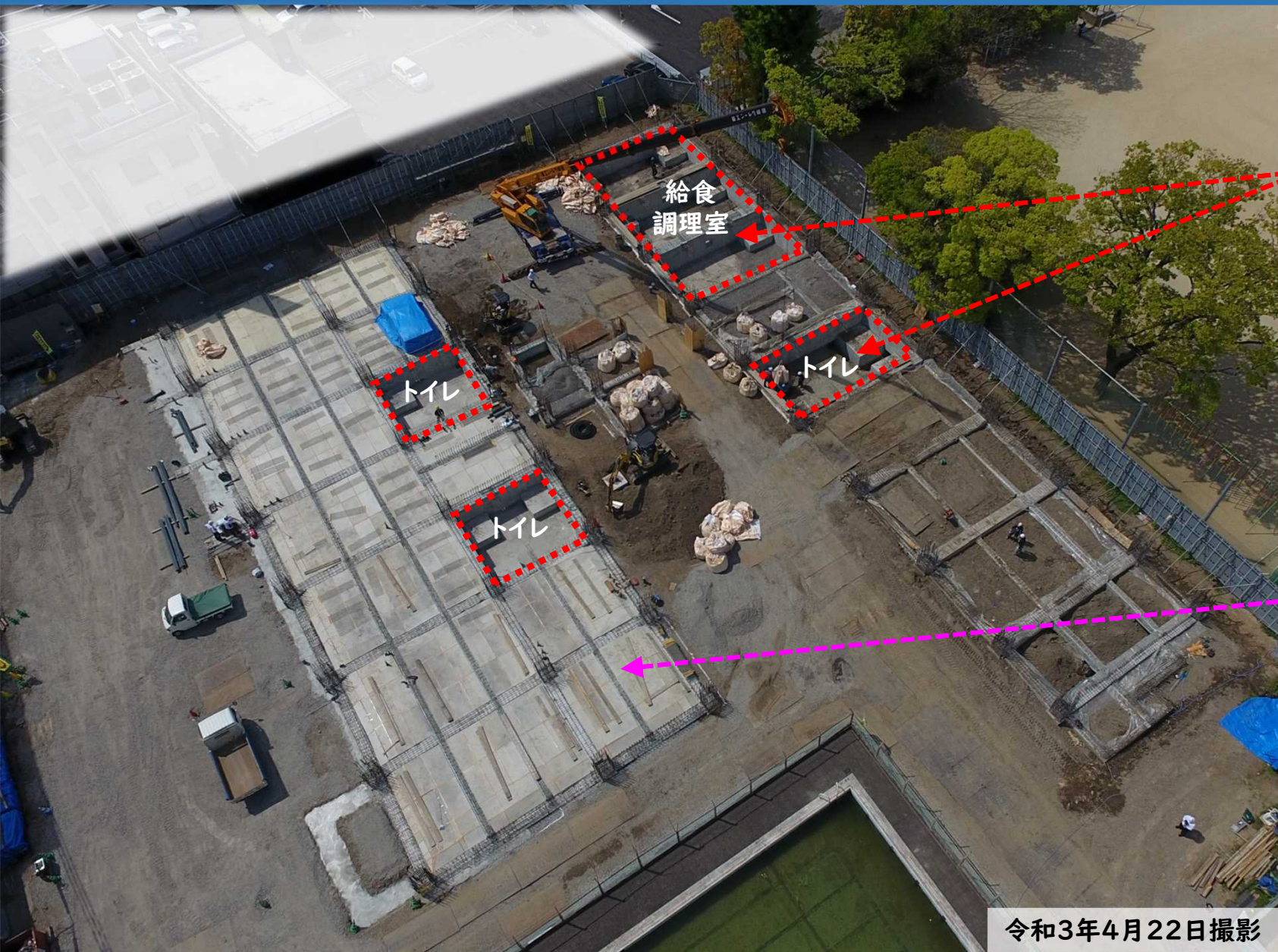


聾学校新築現場レポート(3)

令和3年4月26日



あか かこ
 赤で囲ったところは、
 ひと ゆかした はい
 人が床下に入って
 てんけん
 点検できるように
 なっています。

きゅうしょくちょうりしつ
 給食調理室
 しょ
 トイレ(3か所)

しろ み ところ
 白く見える所は
 ゆかした だんねつざい
 床下の断熱材
 し お
 敷きが終わりました。

※旧聾学校のプールの容量
 (25m×10m×1.1m
 =275m3)

令和3年4月22日撮影

たても の さき きそ さぎょう お じめん した はいいじょう つか
 建物を支える基礎をつくる作業が終わりました。地面の下にプール3杯以上のコンクリートを使っています。
 (約900m3)

聾学校新築現場レポート(4)

令和3年5月31日



たても の ないぶ ようす
建物内部の様子
 こうせい
 コンクリートが固まるまで
 鋼製のパイプサポートで
 かい ゆか ささ
 2階の床を支えています。

しゃしん ようちぶ きょうしつ
<写真:幼稚部の教室>

令和3年5月25日撮影

きたとう かい はしらかべ じゅんび みなみとう かい ゆか じゅんびちゆう
 北棟は1階の柱・壁をつくる準備をしています。南棟は2階の床の準備中です。

聾学校新築現場レポート(5)

令和3年7月1日



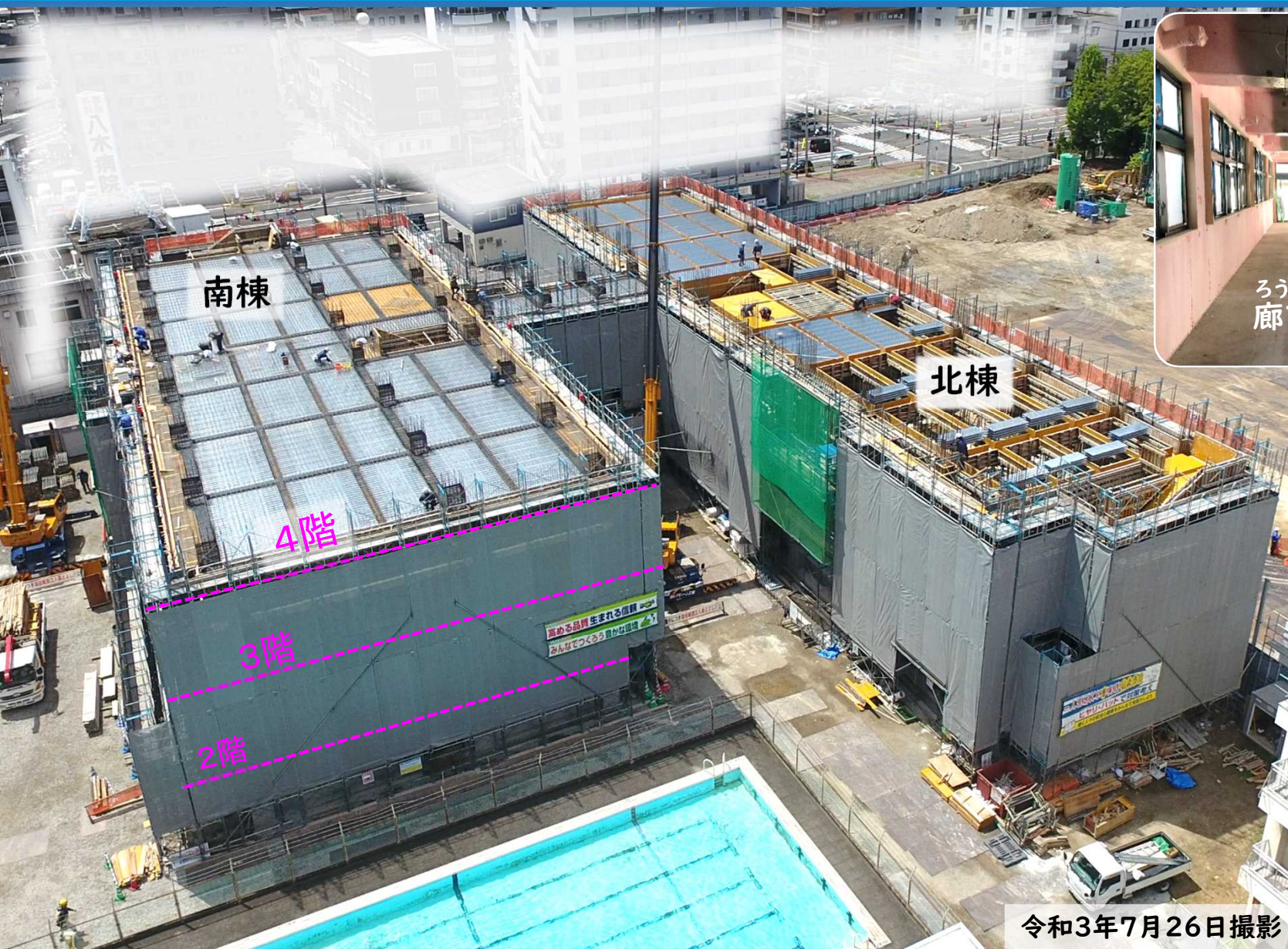
ようちぶ
 幼稚部のトイレには
 まど
 まるい窓があります。
 どんなトイレになるか
 たの
 楽しみです。
 しゃしん ようちぶ
 <写真:幼稚部トイレ>

令和3年6月23日撮影

きたとう かい はしらかべ じゅんび みなみとう かい ゆか じゅんびちゆう
 北棟は2階の柱・壁をつくる準備をしています。南棟は3階の床の準備中です。

聾学校新築現場レポート(6)

令和3年7月30日



かい
1階 ランチルーム



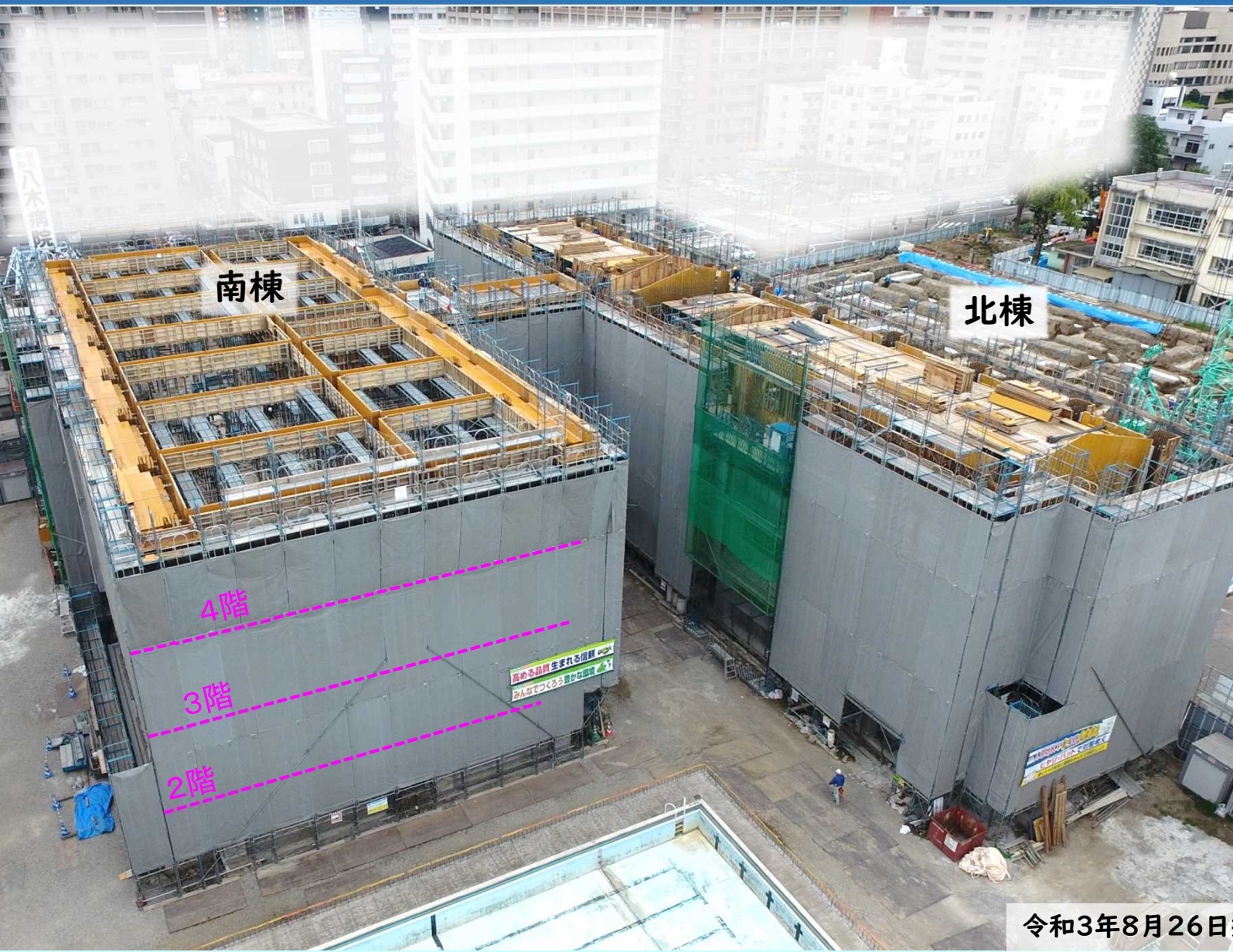
かい ようちぶ きょうしつ
1階 幼稚部 教室

きたとう かい はしらかべ じゅんび みなみとう かい ゆか じゅんびちゅう
北棟は3階の柱・壁をつくる準備をしています。南棟は4階の床の準備中です。

かい まど と つ
1階には窓やエアコンなどを取り付けています。

聾学校新築現場レポート(7)

令和3年8月31日



令和3年8月26日撮影

きたとうみなみとう かい はしら かべ じゅんび
 北棟、南棟 ともに4階の柱や壁をつくる準備をしています。
 かい ないぶ き つか まじき と つ はじ
 1階の内部では、木を使った間仕切りの取り付けが始まりました。

聾学校新築現場レポート(8)

令和3年10月4日



コンクリートを使って、
 はしら かべ やね を つくる 作
 業が終わり、校舎全体の
 形が分かるようになりました。
 内部では、1階から順番
 に壁や天井をはる作業を
 しています。

令和3年9月29日撮影



ぶれいる - お
プレイルーム



※工事中写真

ろうか
廊下



らんちる - お
ランチルーム

聾学校新築現場レポート(9)

令和3年11月4日



きたとう あか やね と
北棟では赤い屋根が取
つ みなみとう
り付けられました。南棟は、
あまも ふせ たいさくちゅう
雨漏りを防ぐ対策中です。
おも ないぶ こうじ
【主な内部の工事】
かい かぐとりつ
1階:家具取付け
かい ゆかは
2階:床張り
かい かべ てんじょうしたじとりつけ
3階:壁・天井下地取付
かい でんき とりつけ
4階:電気・エアコン取付

令和3年10月29日撮影



※工事中写真

かい しょうがくぶ きょうしつ
2階 小学部 教室

かい しょくいんしつ
2階 職員室

かい たもくてきる ー お
4階 多目的ルーム

聾学校新築現場レポート(10)

令和3年12月2日



たてもものまわにかこ
 建物の周りを囲って
 あしばとはず
 た足場やシートの取り外
 はじ
 しが始まっています。
 ないぶかいじゅんばん
 内部では、1階から順番
 たな
 にホワイトボードや棚な
 かぐとつす
 どの家具の取り付けが進
 んでいます。

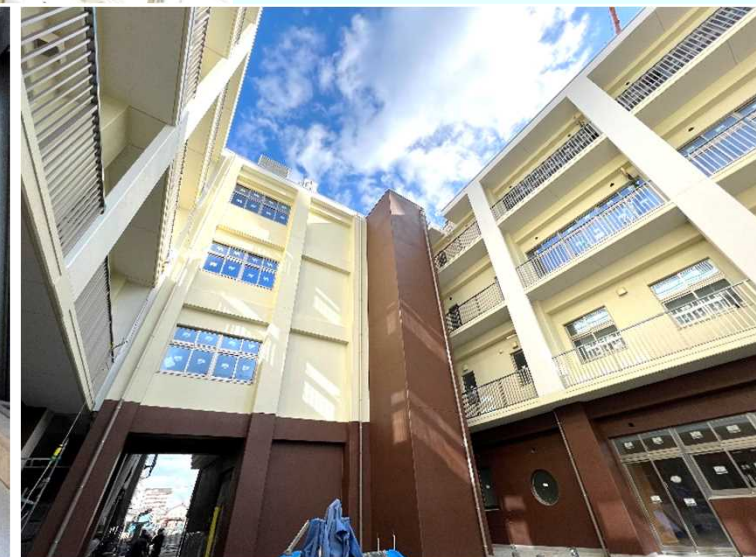
令和3年11月25日撮影



かい ようちぶ きょうしつ
1階 幼稚部 教室



かい じむしつ
1階 事務室



がいかん こうしゃにしがわ
外観(校舎西側)